

平成 18 年 8 月 11 日
神付市民農園管理組合

残暑お見舞い申し上げます。

暦の上では立秋になりましたが、今が夏真っ盛りでまだまだ暑い日が続きます。日頃から「おおぞうコミュニティファーム・神付ふるさと村」に多くの方々のご支援をいただいておりますことに厚く感謝をいたします。

皆さんの野菜の出来はどうでしたか。野菜の世話が大変だったと思いますが喜びも大きかったのではないかと思います。畑で真っ赤になったトマトを食べて「あんなおいしいもの食べはじめや」といわれている方もありました。

トマトやきゅうりといった夏野菜も一応収穫も終わりになってきて、これからはいよいよ大根や白菜といった秋野菜の栽培シーズンになります。8月下旬から9月にかけてが植え付けの適期でお盆を過ぎると畑を耕したりしてぼつぼつ準備を始めて下さい。

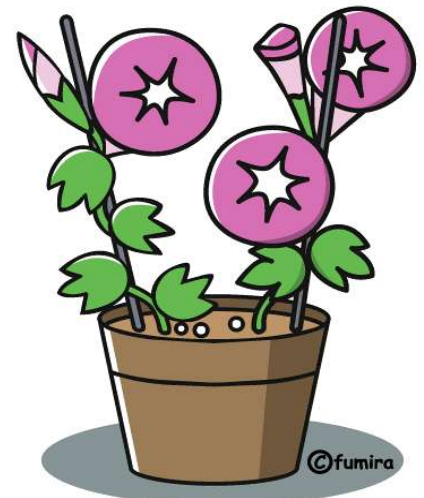
・秋野菜の栽培講習会を行います

8月26日(土) 午前10時~12時

農園交流館

講師 兵庫六甲農協神戸北宮農総合センター 平井恵子氏

自由参加ですが準備の都合上、前もって出席予定の方は連絡していただくか交流館のボードに記入していただけると助かります。



・簡単なシャワーですが設置しました。利用してください

利用料 1回100円

・野菜は今は水の欲しい時です。出来れば午前中にかけてください。

・農園 HP 内の掲示板をご覧ください

<http://6909.teacup.com/kanduke/bbs> 管理者 岩田邦男 携帯でも利用できます。

<http://www5f.biglobe.ne.jp/~ozo/hurusato/index.htm> ホームページ (パソコン専用)

まだまだ一部の方のみのご利用ですが連絡や親睦にいかがですか?

夏野菜収穫後に処理される物は各区画の捨場に支柱とビニール紐等を分類して捨ててください。

E:mail をお持ちの方で E:mail で届いていない方はアドレスを教えてください。